

Constellation familiale individuelle

Quand l'invisible devient visible...

La **constellation** (représentation) de systèmes est l'une des méthodes les plus avérées et les plus modernes pour **révéler** les dynamiques inconscientes qui gouvernent nos vies.

Elle permet de **mettre en lumière** nos structures profondes, en révélant les points forts ou les blocages et ainsi, (re) trouver **sa juste place...**



À propos de Patricia

Psycho praticienne en constellations familiales et organisationnelles ainsi qu'en thérapies brèves, coach professionnelle & auteure, Patricia accompagne les individus et les groupes depuis un peu plus de 15 ans.

patriciagoudelin.com



Nous sommes tous intégrés à des **systèmes** qui déterminent une grande partie de nos vies au quotidien.

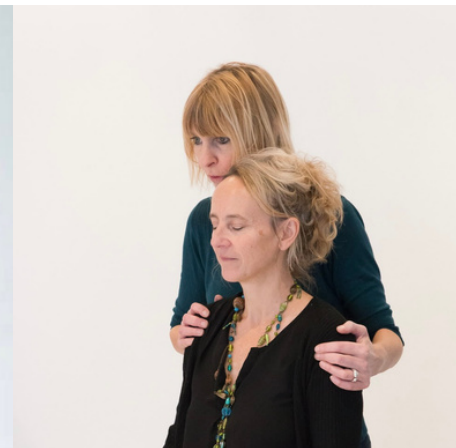
Notre relation à ces systèmes nous influence et nous dirige de façon inconsciente.

Dans toutes ces dynamiques règnent des règles universelles, des ordonnancements et des légitimités qui doivent être observés et respectés, afin que notre propre vie, en lien avec celle des autres puisse révéler son **plein potentiel**.



Créée par Bert Hellinger la méthode des constellations est un **outil de résolution** simple et efficace, accessible à tous, servant à **clarifier** et à débloquer une situation familiale, privée ou professionnelle, qui est source de malaise ou de souffrance dans sa vie.

Le but d'une "constellation" est de situer avec **justesse** et de façon descriptible une certaine problématique, de **rendre visible** les causes systémiques du problème et de montrer des possibilités adéquates de **résolution**.



Orientation

Une demande de changement

Exploration

Une représentation spatiale avec des figurines

Apparition

Une nouvelle compréhension

Intégration

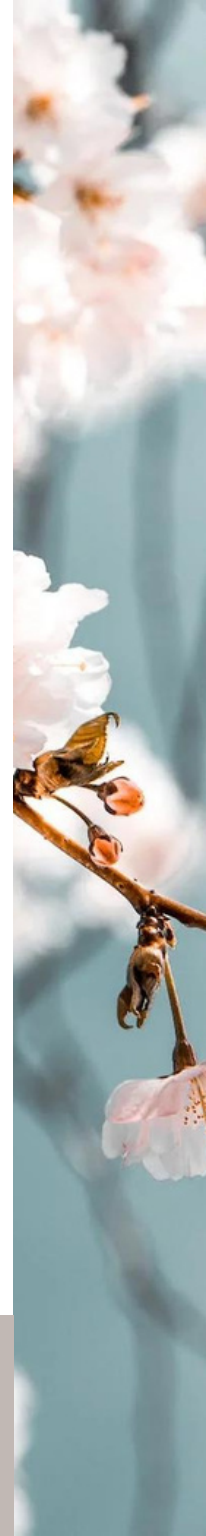
Une vision apaisée de son système

Pourquoi le faire en individuel ?

Faire une **constellation familiale en individuel** offre un espace **plus intime** et **confidentiel** pour explorer des sujets personnels et sensibles.

Cela permet au participant de se concentrer pleinement sur **ses propres dynamiques familiales** sans être influencé par les autres.

De plus, cela peut permettre une **exploration** plus approfondie et personnalisée des problématiques spécifiques à chaque individu, avec une **attention particulière** portée à ses besoins et à son histoire familiale.



Tarif

Constellation individuelle : 150€ - 2 heures

(Ce tarif comprend un entretien téléphonique exploratoire et préparatoire avec Patricia).





Résultats

Certaines constellations ont des résultats très rapides, ce qui est fréquent quand la personne est arrivée à maturation du sujet qu'elle veut travailler en constellation.

Pour d'autres, les résultats sont moins visibles immédiatement.

En revanche, il se manifeste toujours quelque chose lorsque la conscience et les circonstances le permettront.

La plupart du temps, les participants se sentent plus légers, se disent soulagés et libérés avec l'envie d'avancer dans l'atteinte de leurs objectifs...

